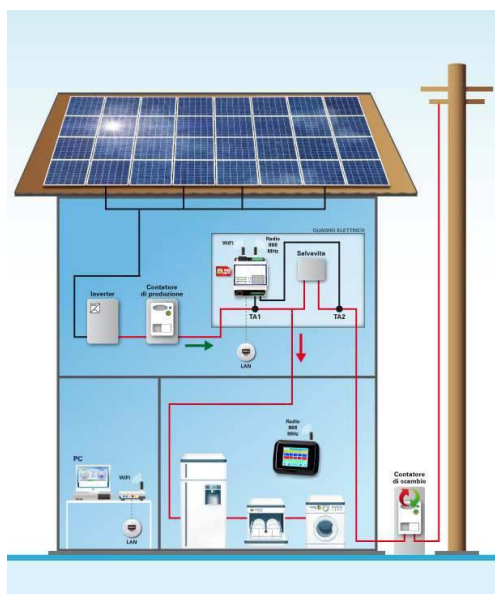


DOMUSMANAGER - VP SOLAR

cod. C1DRE



DomusManager è uno strumento semplice e al tempo stesso potente per il controllo e il monitoraggio “energetico” delle utenze dotate di un impianto fotovoltaico. Garantisce infatti la gestione dello scambio sul posto, del premio di autoconsumo e l’attivazione di utilizzatori da remoto. La possibilità di monitorare costantemente la quota di energia prodotta dall’impianto fotovoltaico che viene direttamente consumata consente di attuare, in modo manuale o automatico, tutte quelle azioni per aumentare l’autoconsumo, valorizzando al massimo l’energia prodotta. E’ disponibile nella versione monofase, per impianti tipicamente civili dotati di apparato fotovoltaico da 1 a 6 kWp, e trifase, per impianti civili ed industriali trifase dotati di apparato fotovoltaico da 6 a 200 kWp (e oltre su richiesta).

Grazie al relè di telecontrollo, di cui la centralina DomusManager monofase è dotata, è possibile attivare in automatico le utenze (climatizzatore, elettrodomestici, tende da sole, etc.) al variare dell’intensità di irraggiamento solare, massimizzando in tal modo l’autoconsumo ed il ritorno dell’investimento.

Descrizione	Marca e modello	U.M.	Quantità
Dispositivo per controllo e monitoraggio Energetico	VPSOLAR DomusManager	cad	1
Installazione		cad	1